

Система дистанционного мониторинга

НАЗНАЧЕНИЕ

Система дистанционного мониторинга и управления через интернет позволяет управлять работой электроагрегата на расстоянии, ограниченном только интернет-соединением. Информация выводится на экран смартфона работающего под операционной системой Android либо на экран ПК с приложением эмулирующим работу ОС Android.

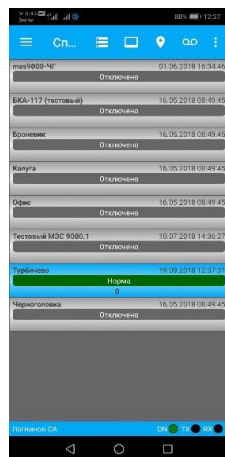
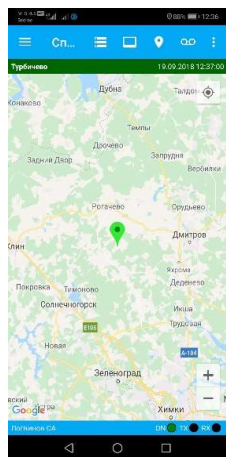
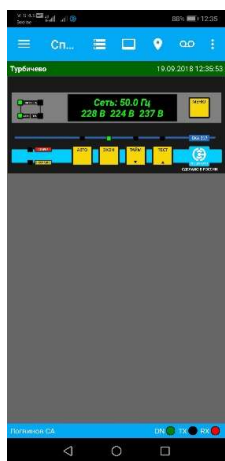
Приложение для смартфона можно скачать на Google market – «SPECENERGO REMOTE»

Управление работой электроагрегатов осуществляется через сервер, который обеспечивает бесперебойный защищенный доступ к данным устройства через парольную систему с разграничением прав доступа .

Сервер обеспечивает удаленный доступ к информации о текущих параметрах электроагрегата с возможностью посылать команды управления, получать SMS уведомления, PUSH сообщения, сообщения на электронную почту об отказах, возникающих в процессе работы электроагрегата.

Система ДМУ через интернет предоставляет следующие возможности оператору по управлению и мониторингу работы электроагрегата:

- изменение режимов работы системы управления электроагрегата: Выбор режима работы - Ручной/Автоматический /Тест/Экономичный;
- оценивать качество электроэнергии в промышленной сети сети: частота, напряжение;
- оценивать качество вырабатываемой электроагрегатом электроэнергии: частота, напряжения по фазам;
- определять состояние двигателя по следующей информации: температуре ОЖ двигателя, давлению масла двигателя, состоянию заряда АКБ, уровень топлива в баке, температуре в помещении;
- получать PUSH, SMS уведомления и уведомления на электронную почту о всех аварийных ситуациях;
- производить контроль за неограниченным количеством объектов с позиционированием контролируемых объектов на карте.



ОСНОВНЫЕ ТЕХНИЧЕСКИЕ ХАРАКТЕРИСТИКИ

Характеристика	Значение	Примечание
Напряжение питания постоянным током, В	9 - 33	
Совместимость с блоками контроля и автоматики	БКА217	